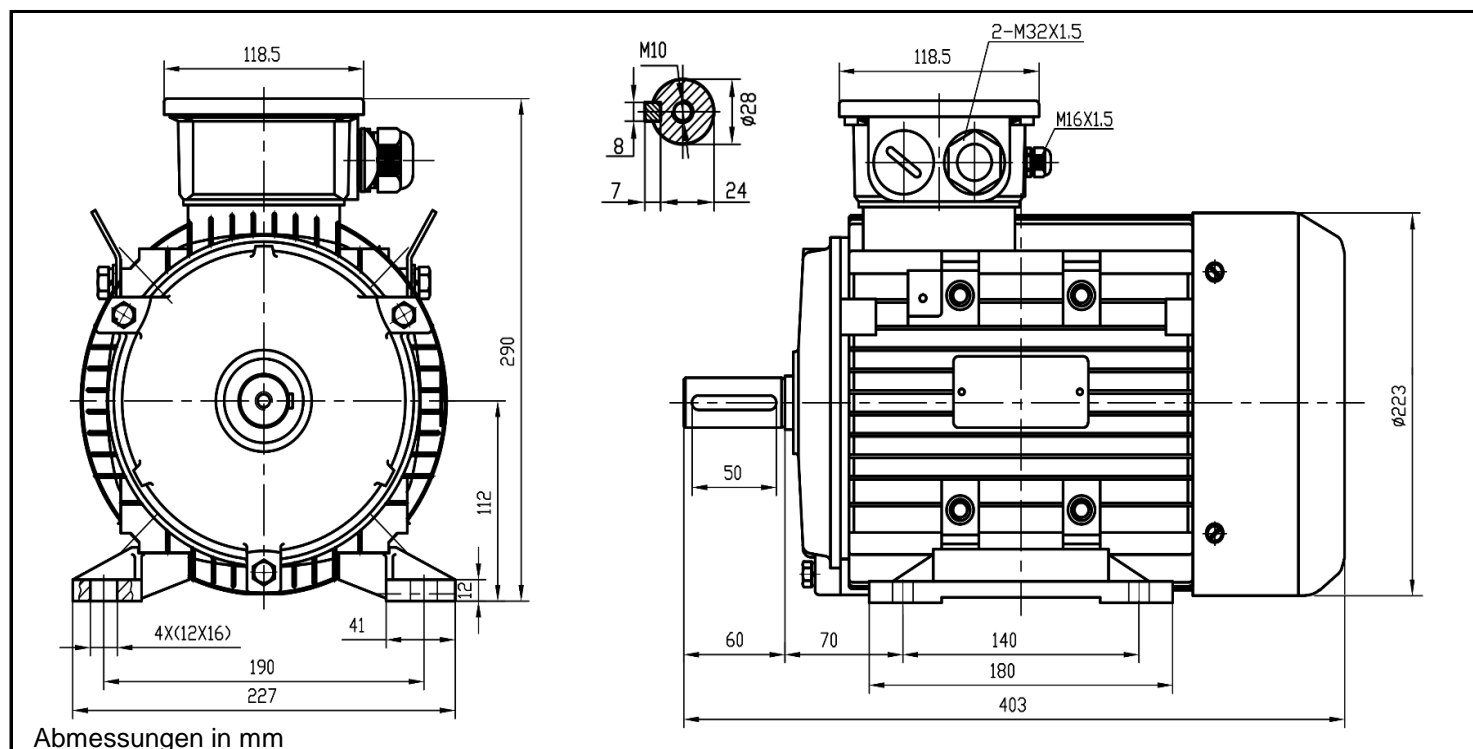


JLA-112M-4



Produktreihe : JLA - Drehstrommotor mit einer Drehzahl			
Leistung	: 4,00 kW	Baugröße	: 112M
Drehzahl	: 1460 upm	Bauform	: B3
Spannung	: 400/690 V Δ/Y	Gewicht	: 40,5 kg
Frequenz	: 50 Hz	Gehäusematerial	: Aluminium
Nennstrom	: 7,59/4,39 A	Schutzart	: IP 55
Ia/In	: 9,5	Isolierklasse	: F
Nennmoment	: 26,2 Nm	Betriebsart	: S1
Anlaufmoment	: 220 %	Kühlmitteltemperatur	: -15°C - +40°C
Kippmoment	: 230 %	Verschraubungen	: 2xM32x1,5 nicht im Lieferumfang enthalten 1xM16x1,5
		maximale Aufstellhöhe	: 1000 m über NN
		Farbe	: RAL 9005
Leistung	: 100%	Wirkungsgradklasse : IE 5	
Wirkungsgrad	: 92,8		
Leistungsfaktor Cos ϕ	: 0,82		
Lagertyp	: A-Seitig 6206-ZZ-C3	B-Seitig 6206-ZZ-C3	
Nachschmierfrist	: --	--	
Fettmenge	: --	--	
Fettsorte	: --	--	

Ausführung nach DIN EN / IEC 60034-1; Technische Änderungen und Irrtümer vorbehalten

Blecher Motoren GmbH, Wilhelm-Röntgen-Straße 16-18, D-63477 Maintal

Tel.: 06181 / 428994-0, Fax 06181 / 428994-11, www.blecher.de