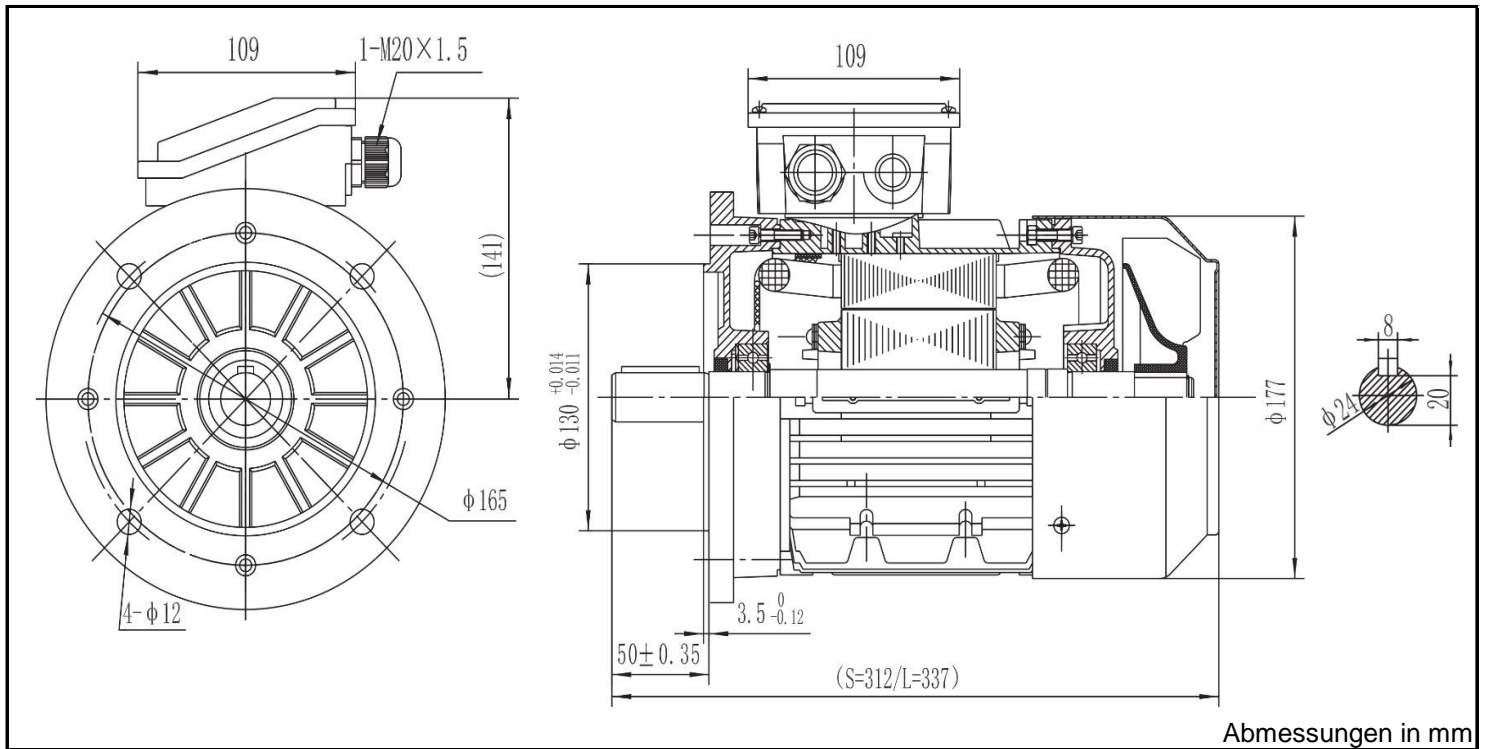


T4A 90L-6



| | | | |
|--|-------------|--|--|
| Produktreihe : T4A - IE 4 - Drehstrommotor Super Premium | | | |
| Leistung : 1,10 kW | | Baugröße : 90L | |
| Drehzahl : 960 upm | | Bauform : B5 | |
| Spannung : 230/400 V Δ/Y | | Gewicht : 20,0 kg | |
| Frequenz : 50 Hz | | Gehäusematerial : Aluminium | |
| Nennstrom : 5,03 A | | Schutzart : IP 55 | |
| Ia/In : 5,9 | | Isolierklasse : F | |
| Nennmoment : 10,95 Nm | | Betriebsart : S1 | |
| Anlaufmoment : 310 % | | Kühlmitteltemperatur : -20°C - +40°C | |
| Kippmoment : 250 % | | Verschraubungen : 1xM20x1,5 nicht im Lieferumfang enthalten | |
| | | maximale Aufstellhöhe : 1000 m über NN | |
| | | Farbe : RAL 9005 | |
| Leistung : 100% | | Wirkungsgradklasse : IE4 | |
| Wirkungsgrad : 84,5 | | | |
| Leistungsfaktor Cos φ : 0,65 | | | |
| A-Seitig | | B-Seitig | |
| Lagertyp : | 6205-2RS-C3 | 6205-2RS-C3 | |
| Nachschmierfrist : | -- | -- | |
| Fettmenge : | -- | -- | |
| Fettsorte : | -- | | |

Ausführung nach DIN EN / IEC 60034-1; Technische Änderungen und Irrtümer vorbehalten

Blecher Motoren GmbH, Wilhelm-Röntgen-Straße 16-18, D-63477 Maintal

Tel.: 06181 / 428994-0, Fax 06181 / 428994-11, www.blecher.de