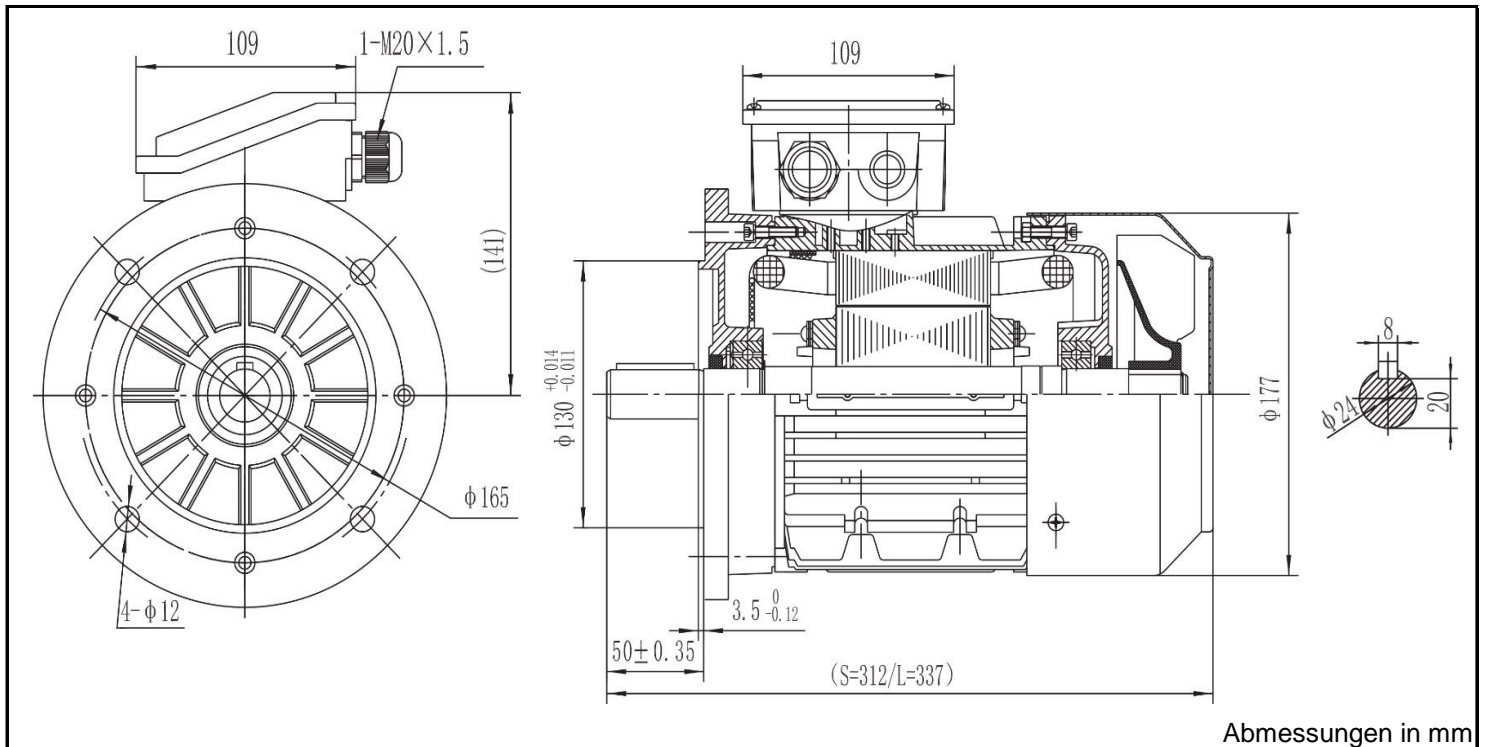


# T4A 90S-6



Produktreihe : T4A - IE 4 - Drehstrommotor Super Premium			
Leistung	: 0,75 kW	Baugröße	: 90S
Drehzahl	: 955 upm	Bauform	: B5
Spannung	: 230/400 V $\Delta/Y$	Gewicht	: 15,5 kg
Frequenz	: 50 Hz	Gehäusematerial	: Aluminium
Nennstrom	: 3,56 A	Schutzart	: IP 55
Ia/In	: 5,7	Isolierklasse	: F
Nennmoment	: 7,50 Nm	Betriebsart	: S1
Anlaufmoment	: 280 %	Kühlmitteltemperatur	: -20°C - +40°C
Kippmoment	: 240 %	Verschraubungen	: 1xM20x1,5 nicht im Lieferumfang enthalten
		maximale Aufstellhöhe	: 1000 m über NN
		Farbe	: RAL 9005
Leistung	: 100%	Wirkungsgradklasse : IE4	
Wirkungsgrad	: 82,7		
Leistungsfaktor Cos $\phi$	: 0,64		
		A-Seitig	B-Seitig
Lagertyp	:	6205-2RS-C3	6205-2RS-C3
Nachschmierfrist	:	--	--
Fettmenge	:	--	--
Fettsorte	:	--	--

Ausführung nach DIN EN / IEC 60034-1; Technische Änderungen und Irrtümer vorbehalten

Blecher Motoren GmbH, Wilhelm-Röntgen-Straße 16-18, D-63477 Maintal

Tel.: 06181 / 428994-0, Fax 06181 / 428994-11, [www.blecher.de](http://www.blecher.de)