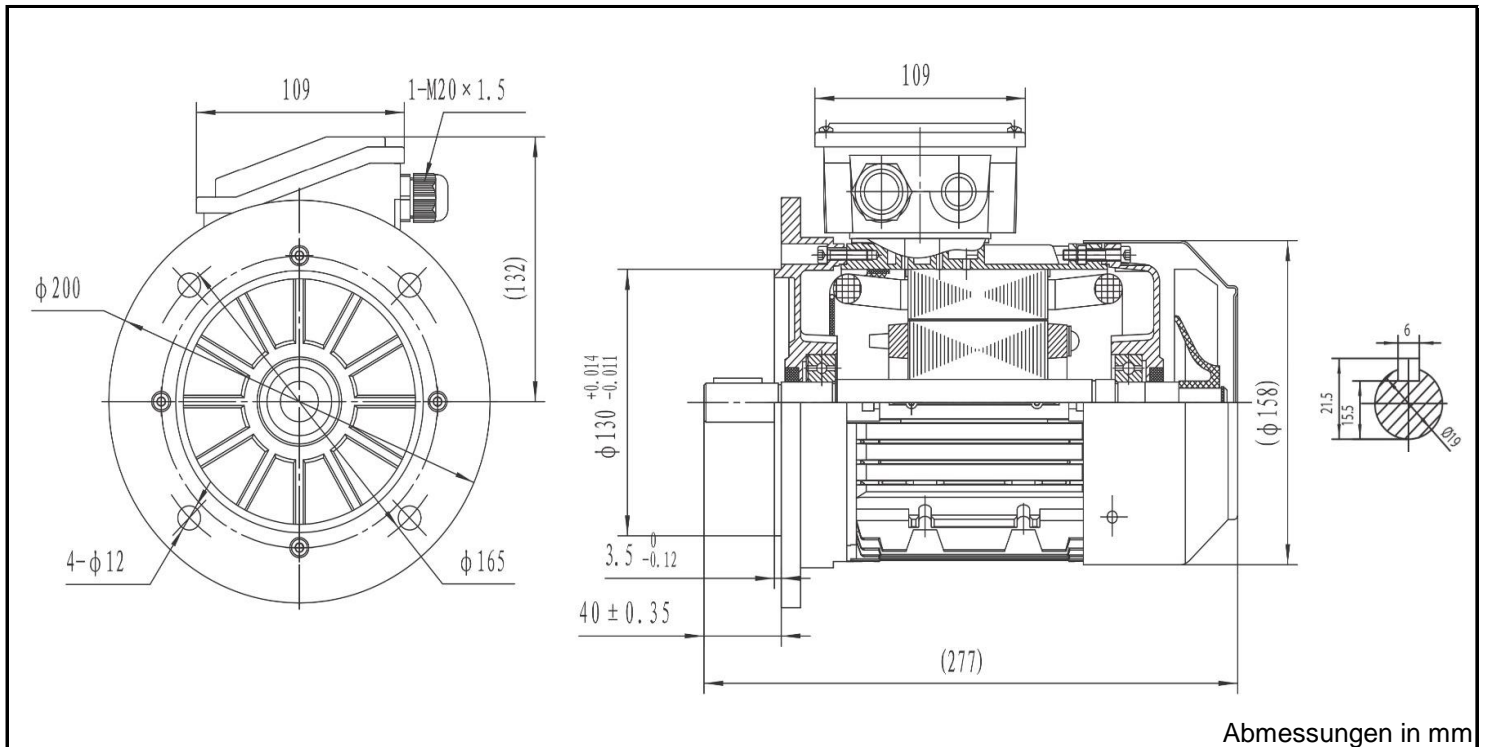


T4A 801-6



Produktreihe : T4A - IE 4 - Drehstrommotor Super Premium			
Leistung : 0,37 kW		Baugröße : 80	
Drehzahl : 950 upm		Bauform : B5	
Spannung : 230/400 V Δ/Y		Gewicht : 11,0 kg	
Frequenz : 50 Hz		Gehäusematerial : Aluminium	
Nennstrom : 1,95 A		Schutzart : IP 55	
Ia/In : 4,8		Isolierklasse : F	
Nennmoment : 3,72 Nm		Betriebsart : S1	
Anlaufmoment : 270 %		Kühlmitteltemperatur : -20°C - +40°C	
Kippmoment : 310 %		Verschraubungen : 1xM20x1,5 nicht im Lieferumfang enthalten	
		maximale Aufstellhöhe : 1000 m über NN	
		Farbe : RAL 9005	
Leistung : 100%		Wirkungsgradklasse : IE4	
Wirkungsgrad : 78,0			
Leistungsfaktor Cos φ : 0,61			
		A-Seitig	B-Seitig
Lagertyp :	6204-2RS-C3	6204-2RS-C3	
Nachschmierfrist :	--	--	
Fettmenge :	--	--	
Fettsorte :	--		

Ausführung nach DIN EN / IEC 60034-1; Technische Änderungen und Irrtümer vorbehalten

Blecher Motoren GmbH, Wilhelm-Röntgen-Straße 16-18, D-63477 Maintal

Tel.: 06181 / 428994-0, Fax 06181 / 428994-11, www.blecher.de