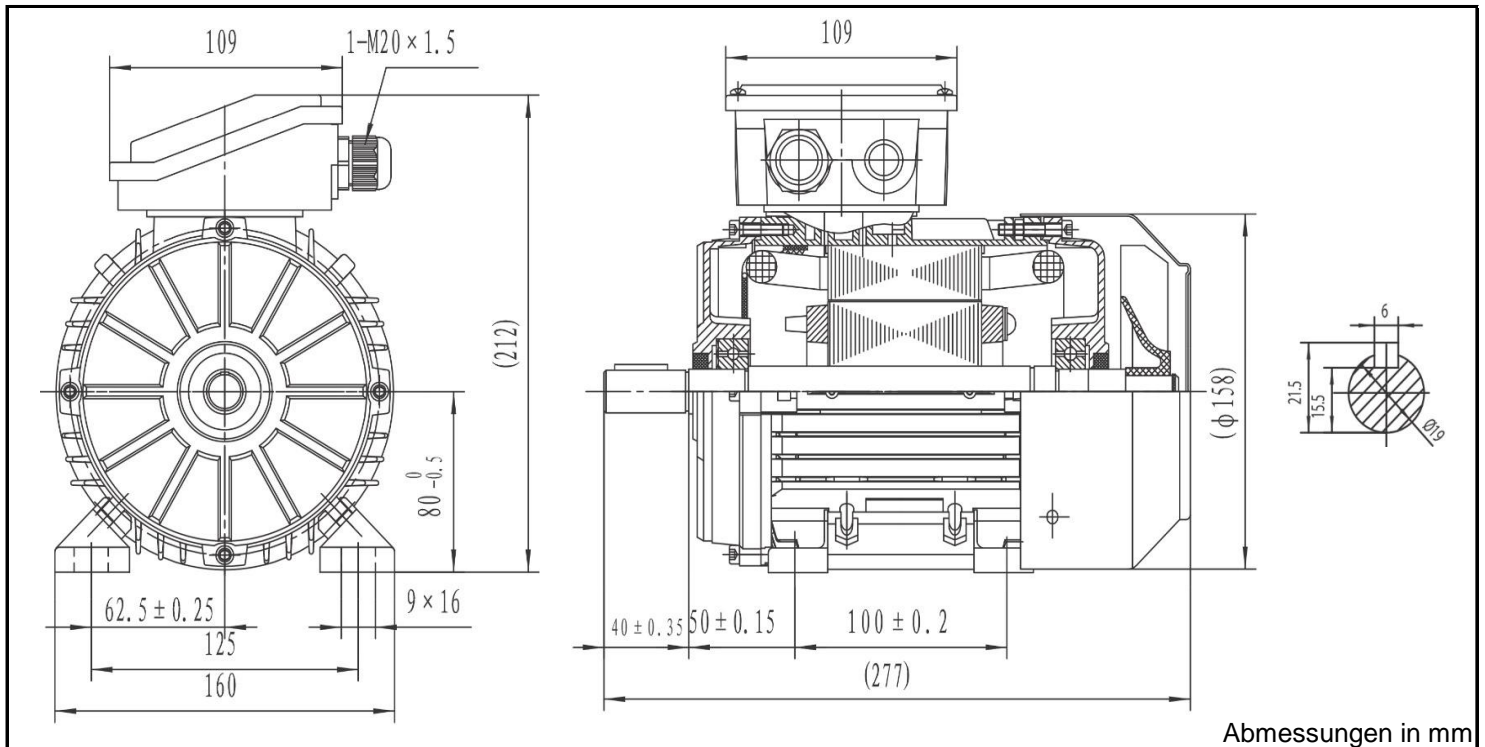


T4A 801-6



Produktreihe : T4A - IE 4 - Drehstrommotor Super Premium	
Leistung : 0,37 kW	Baugröße : 80
Drehzahl : 950 upm	Bauform : B3
Spannung : 230/400 V Δ/Y	Gewicht : 11,0 kg
Frequenz : 50 Hz	Gehäusematerial : Aluminium
Nennstrom : 1,95 A	Schutzart : IP 55
Ia/In : 4,8	Isolierklasse : F
Nennmoment : 3,72 Nm	Betriebsart : S1
Anlaufmoment : 270 %	Kühlmitteltemperatur : -20°C - +40°C
Kippmoment : 310 %	Verschraubungen : 1xM20x1,5 nicht im Lieferumfang enthalten
	maximale Aufstellhöhe : 1000 m über NN
	Farbe : RAL 9005
Leistung : 100%	
Wirkungsgrad : 78,0	Wirkungsgradklasse : IE4
Leistungsfaktor Cos φ : 0,61	
	A-Seitig B-Seitig
Lagertyp : 6204-2RS-C3	6204-2RS-C3
Nachschmierfrist : --	--
Fettmenge : --	--
Fettsorte : --	--

Ausführung nach DIN EN / IEC 60034-1; Technische Änderungen und Irrtümer vorbehalten

Blecher Motoren GmbH, Wilhelm-Röntgen-Straße 16-18, D-63477 Maintal

Tel.: 06181 / 428994-0, Fax 06181 / 428994-11, www.blecher.de