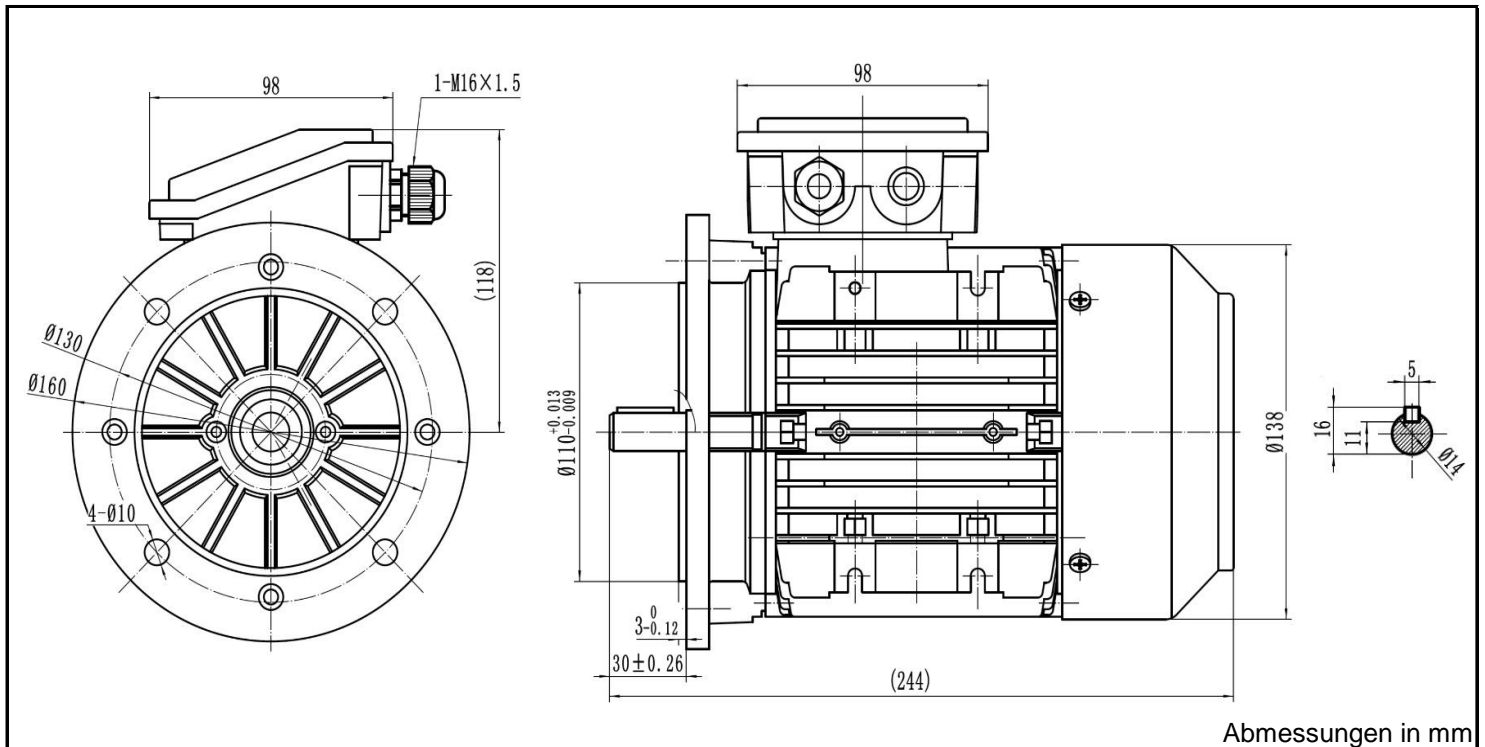


T4A 712-6



Produktreihe : T4A - IE 4 - Drehstrommotor Super Premium			
Leistung	: 0,25 kW	Baugröße	: 71
Drehzahl	: 940 upm	Bauform	: B5
Spannung	: 230/400 V Δ/Y	Gewicht	: 7,4 kg
Frequenz	: 50 Hz	Gehäusematerial	: Aluminium
Nennstrom	: 1,41 A	Schutzart	: IP 55
Ia/In	: 4,5	Isolierklasse	: F
Nennmoment	: 2,54 Nm	Betriebsart	: S1
Anlaufmoment	: 280 %	Kühlmitteltemperatur	: -20°C - +40°C
Kippmoment	: 240 %	Verschraubungen	: 1xM16x1,5 nicht im Lieferumfang enthalten
		maximale Aufstellhöhe	: 1000 m über NN
		Farbe	: RAL 9005
Leistung	: 100%	Wirkungsgradklasse : IE4	
Wirkungsgrad	: 74,1		
Leistungsfaktor Cos φ	: 0,60		
		A-Seitig	B-Seitig
Lagertyp	:	6202-2RS-C3	6202-2RS-C3
Nachschmierfrist	:	--	--
Fettmenge	:	--	--
Fettsorte	:	--	--

Ausführung nach DIN EN / IEC 60034-1; Technische Änderungen und Irrtümer vorbehalten

Blecher Motoren GmbH, Wilhelm-Röntgen-Straße 16-18, D-63477 Maintal

Tel.: 06181 / 428994-0, Fax 06181 / 428994-11, www.blecher.de