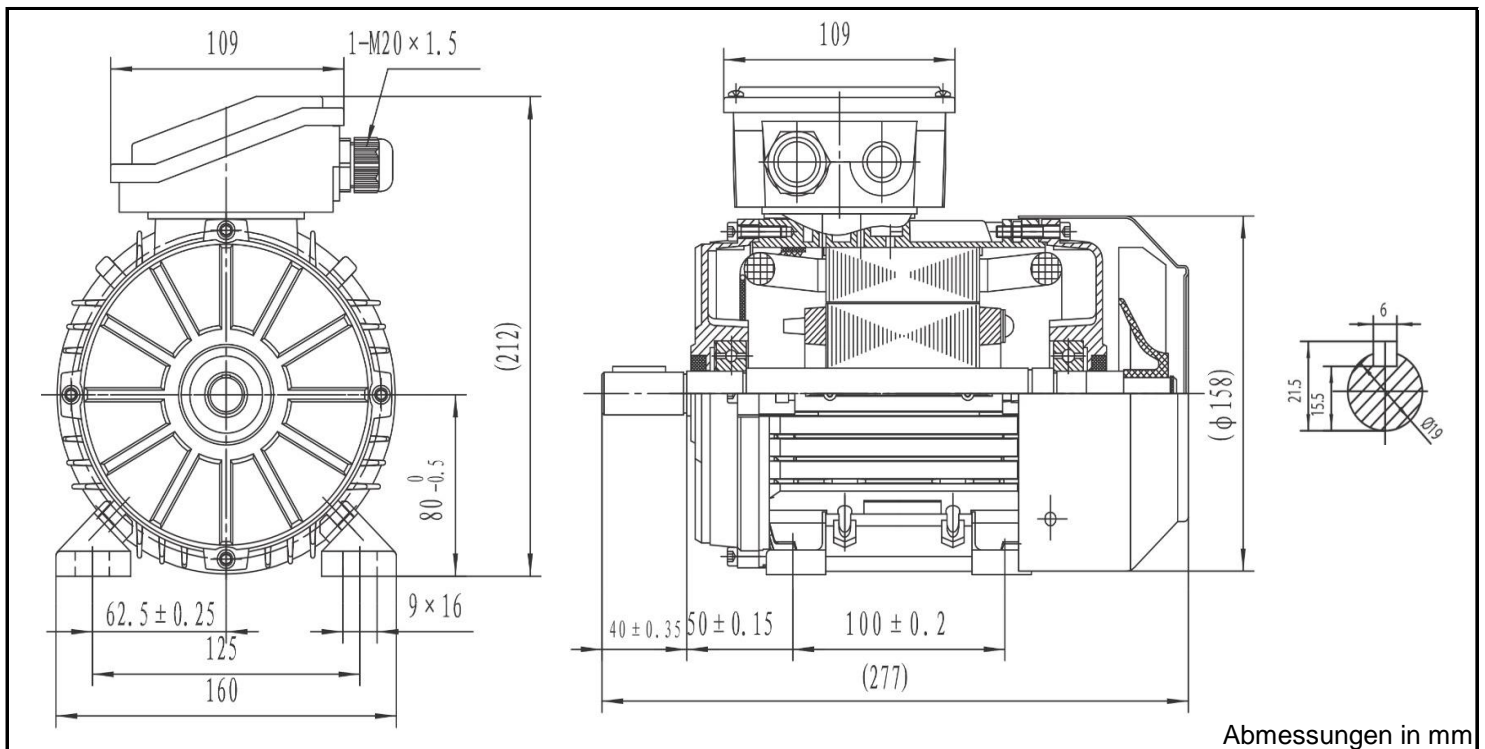


T4A 802-4



| | | | |
|--|-------------|--|--|
| Produktreihe : T4A - IE 4 - Drehstrommotor Super Premium | | | |
| Leistung : 0,75 kW | | Baugröße : 80 | |
| Drehzahl : 1450 upm | | Bauform : B3 | |
| Spannung : 230/400 V Δ/Y | | Gewicht : 13,0 kg | |
| Frequenz : 50 Hz | | Gehäusematerial : Aluminium | |
| Nennstrom : 3,28 A | | Schutzart : IP 55 | |
| Ia/In : 7,3 | | Isolierklasse : F | |
| Nennmoment : 4,94 Nm | | Betriebsart : S1 | |
| Anlaufmoment : 370 % | | Kühlmitteltemperatur : -20°C - +40°C | |
| Kippmoment : 400 % | | Verschraubungen : 1xM20x1,5 | |
| | | nicht im Lieferumfang enthalten | |
| | | maximale Aufstellhöhe : 1000 m über NN | |
| | | Farbe : RAL 9005 | |
| Leistung : 100% | | Wirkungsgradklasse : IE4 | |
| Wirkungsgrad : 85,7 | | | |
| Leistungsfaktor Cos φ : 0,67 | | | |
| A-Seitig | | B-Seitig | |
| Lagertyp : | 6204-2RS-C3 | 6204-2RS-C3 | |
| Nachschmierfrist : | -- | -- | |
| Fettmenge : | -- | -- | |
| Fettsorte : | -- | | |

Ausführung nach DIN EN / IEC 60034-1; Technische Änderungen und Irrtümer vorbehalten

Blecher Motoren GmbH, Wilhelm-Röntgen-Straße 16-18, D-63477 Maintal

Tel.: 06181 / 428994-0, Fax 06181 / 428994-11, www.blecher.de