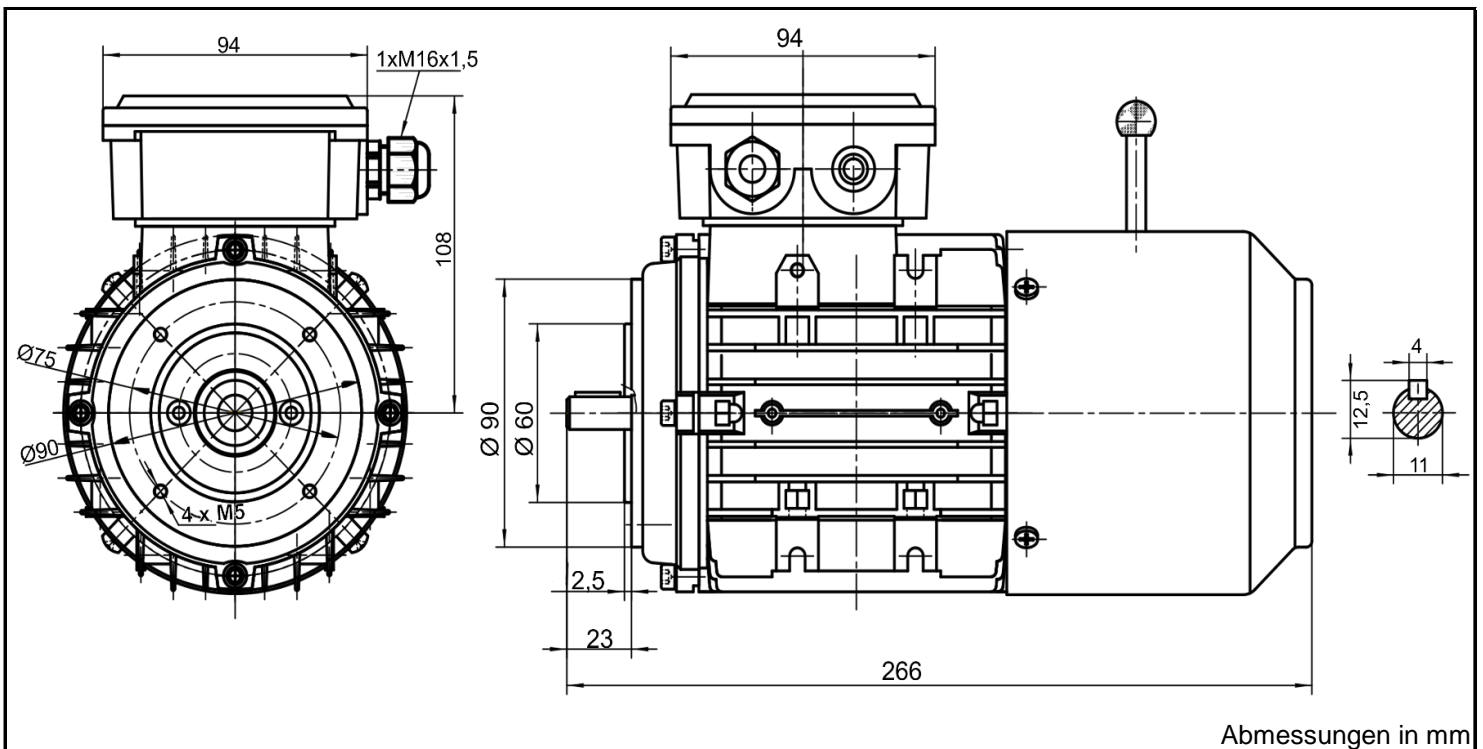


T2AB 632-6



Produktreihe : T2AB - Gleichstrombremse			
Leistung	: 0,12 kW	Baugröße	: 63
Drehzahl	: 850 upm	Bauform	: B14
Spannung	: 230/400 V Δ/Y	Gewicht	: 5,5 kg
Frequenz	: 50 Hz	Gehäusematerial	: Aluminium
Nennstrom	: 0,89/0,51 A	Schutzart	: IP 55
Ia/In	: 2,7	Isolierklasse	: F
Nennmoment	: 1,35 Nm	Betriebsart	: S1
Anlaufmoment	: 180 %	Kühlmitteltemperatur	: -20°C - +40°C
Kippmoment	: 200 %	Verschraubungen	: 1xM16x1,5 nicht im Lieferumfang enthalten
Bremsmoment	: 4,00 Nm	maximale Aufstellhöhe	: 1000 m über NN
Bremsspannung	: 230 V	Farbe	: RAL 9005
Leistung	: 100%	Wirkungsgradklasse : IE2	
Wirkungsgrad	: 50,6		
Leistungsfaktor Cos ϕ	: 0,67		
		A-Seitig	B-Seitig
Lagertyp	:	6201-2RS-C3	6201-2RS-C3
Nachschmierfrist	:	--	--
Fettmenge	:	--	--
Fettsorte	:	Mineralöl auf Lithiumbasis	

Ausführung nach DIN EN / IEC 60034-1; Technische Änderungen und Irrtümer vorbehalten

Blecher Motoren GmbH, Wilhelm-Röntgen-Straße 16-18, D-63477 Maintal

Tel.: 06181 / 428994-0, Fax 06181 / 428994-11, www.blecher.de