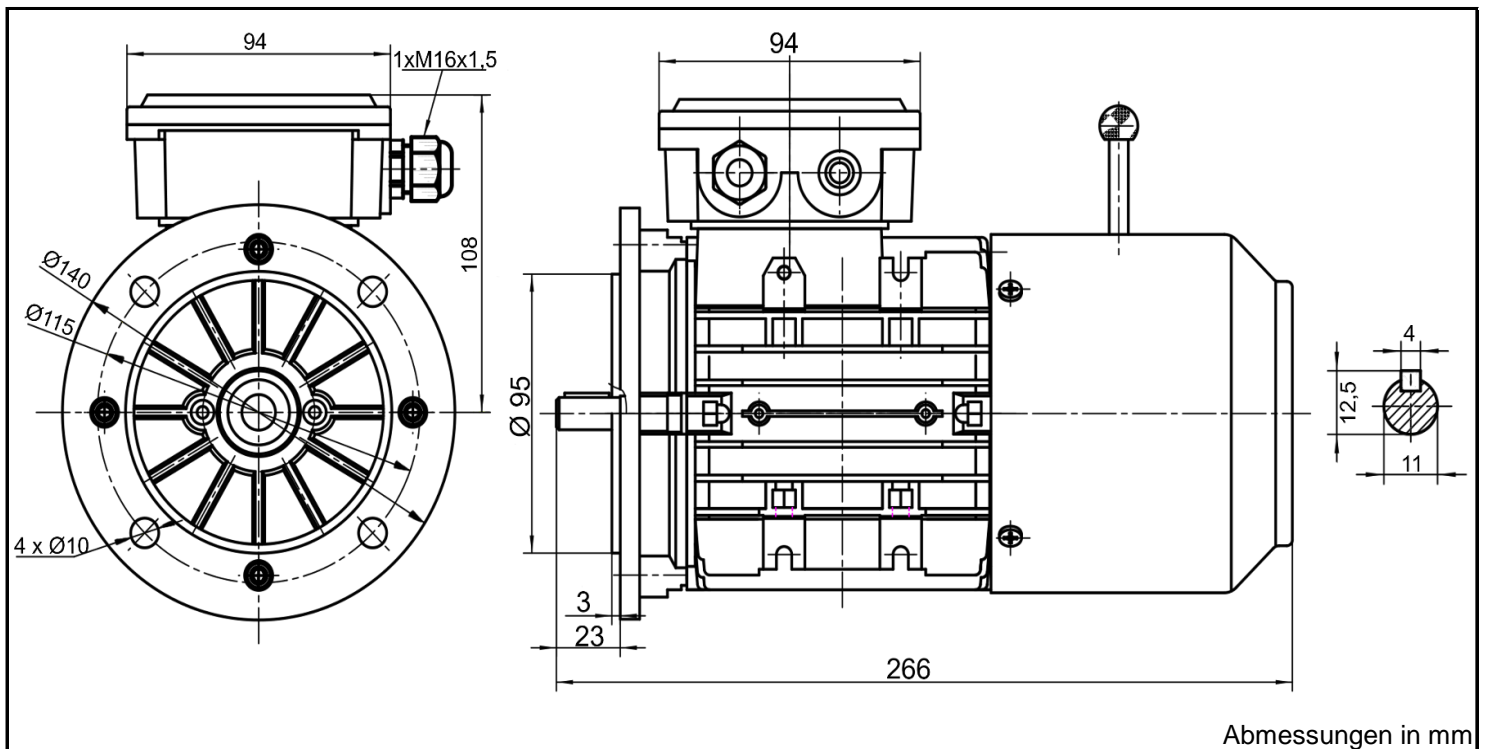


# MSB 631-6



Produktreihe : MSB - Gleichstrombremse			
Leistung : 0,09 kW		Baugröße : 63	
Drehzahl : 890 upm		Bauform : B5	
Spannung : 230/400 V Δ/Y		Gewicht : 5 kg	
Frequenz : 50 Hz		Gehäusematerial : Aluminium	
Nennstrom : 0,72/0,42 A		Schutzart : IP 55	
Ia/In : 3,5		Isolierklasse : F	
Nennmoment : 0,97 Nm		Betriebsart : S1	
Anlaufmoment : 200 %		Kühlmitteltemperatur : -20°C - +40°C	
Kippmoment : 200 %		Verschraubungen : 1xM16x1,5 nicht im Lieferumfang enthalten	
Bremsmoment : 4,00 Nm		maximale Aufstellhöhe : 1000 m über NN	
Bremsspannung : 230 V		Farbe : RAL 9005	
Leistung : 100%		Wirkungsgradklasse : IE1	
Wirkungsgrad : 50,7			
Leistungsfaktor Cos φ : 0,62			
Lagertyp : A-Seitig 6201-2RS-C3		B-Seitig 6201-2RS-C3	
Nachschmierfrist : --		--	
Fettmenge : --		--	
Fettsorte : Mineralöl auf Lithiumbasis			

Ausführung nach DIN EN / IEC 60034-1; Technische Änderungen und Irrtümer vorbehalten

Blecher Motoren GmbH, Wilhelm-Röntgen-Straße 16-18, D-63477 Maintal

Tel.: 06181 / 428994-0, Fax 06181 / 428994-11, [www.blecher.de](http://www.blecher.de)