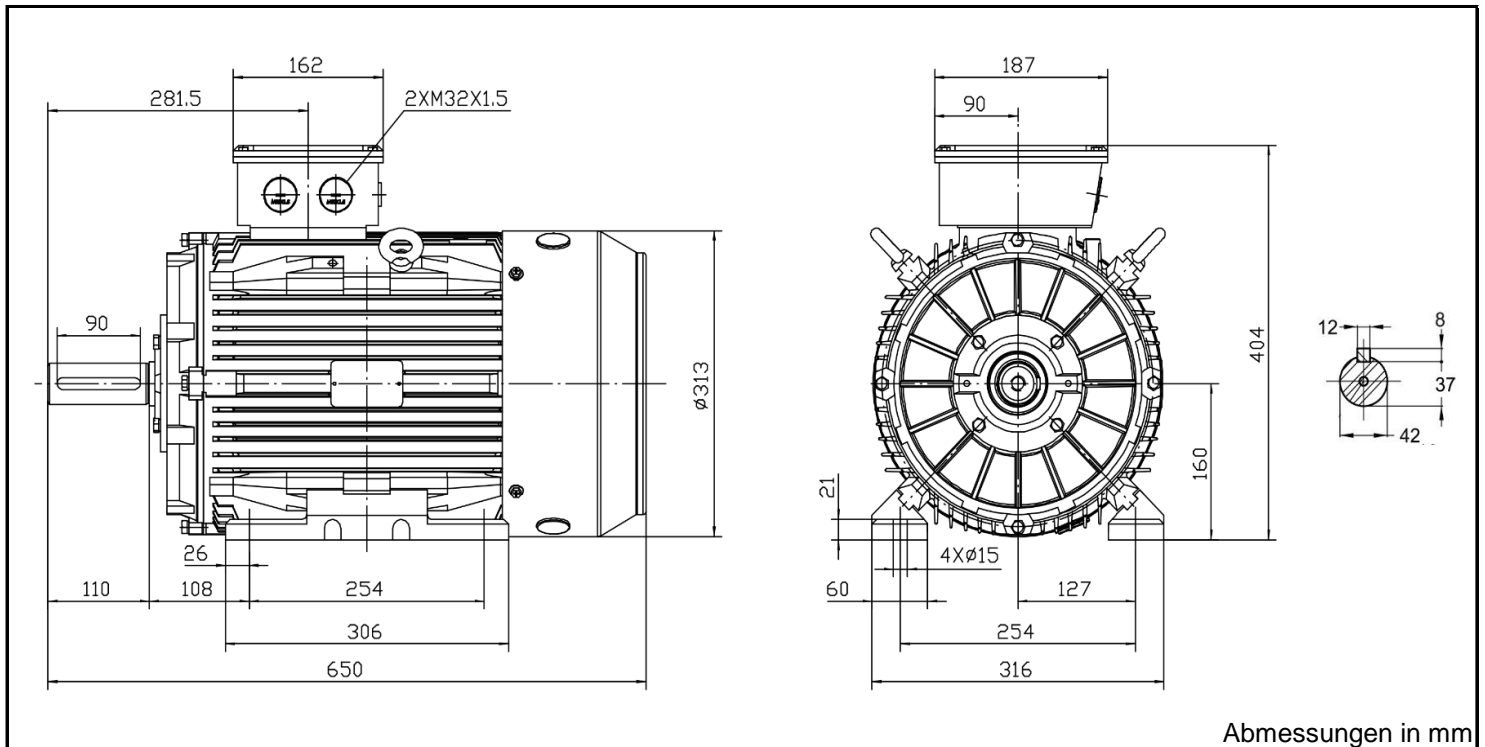


TM 160L-2



Produktreihe : TM - 500V-Motor - in UL-/CSA-Ausführung			
Leistung	: 18,5 kW	Baugröße	: 160L
Drehzahl	: 2940 upm	Bauform	: B3
Spannung	: 500/865 V Δ/Y	Gewicht	: 144 kg
Frequenz	: 50 Hz	Gehäusematerial	: Grauguss
Nennstrom	: 25,4/14,7 A	Schutzart	: IP 55
Ia/In	: 9,5	Isolierklasse	: F
Nennmoment	: 60,12 Nm	Betriebsart	: S1
Anlaufmoment	: 250 %	Kühlmitteltemperatur	: -20°C - +40°C
Kippmoment	: 300 %	Verschraubungen	: 2xM32x1,5
		nicht im Lieferumfang enthalten	
		maximale Aufstellhöhe	: 1000 m über NN
		Farbe	: RAL 9005
Leistung	: 100%		
Wirkungsgrad	: 92,4		
Leistungsfaktor Cos φ	: 0,91		
		Wirkungsgradklasse	: IE 3
		A-Seitig	B-Seitig
Lagertyp	: 6309-ZZ-C3	6309-ZZ-C3	
Nachschmierfrist	: 12.000 h	12.000 h	
Fettmenge	: 25 g	25 g	
Fettsorte	: Lithium Complex Base		

Ausführung nach DIN EN / IEC 60034-1; Technische Änderungen und Irrtümer vorbehalten

Blecher Motoren GmbH, Wilhelm-Röntgen-Straße 16-18, D-63477 Maintal

Tel.: 06181 / 428994-0, Fax 06181 / 428994-11, www.blecher.de