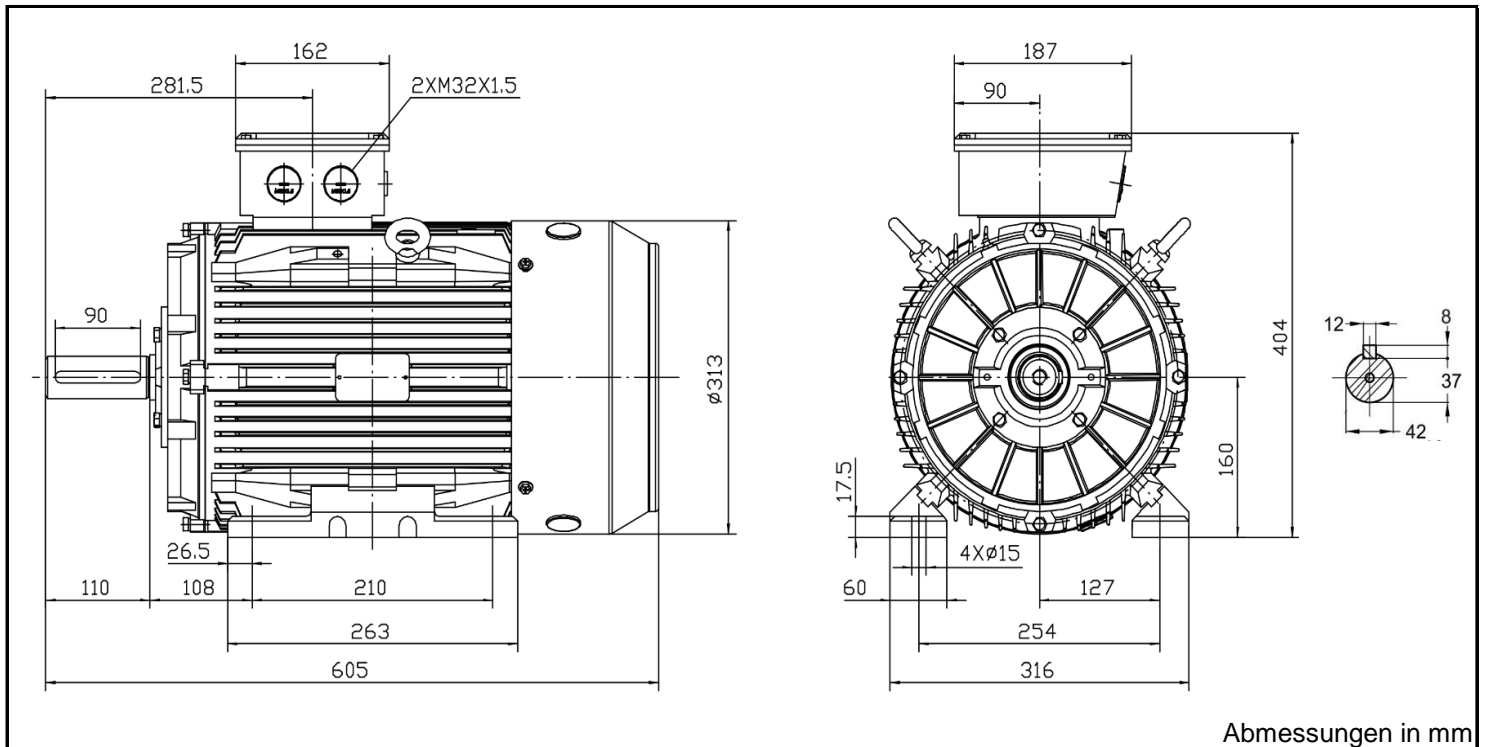


TM 160M1-2



Produktreihe : TM - 500V-Motor - in UL-/CSA-Ausführung			
Leistung : 11,0 kW		Baugröße : 160M	
Drehzahl : 2930 upm		Bauform : B3	
Spannung : 500/865 V Δ/Y		Gewicht : 115 kg	
Frequenz : 50 Hz		Gehäusematerial : Grauguss	
Nennstrom : 15,5/8,95 A		Schutzart : IP 55	
Ia/In : 9,5		Isolierklasse : F	
Nennmoment : 35,9 Nm		Betriebsart : S1	
Anlaufmoment : 250 %		Kühlmitteltemperatur : -20°C - +40°C	
Kippmoment : 300 %		Verschraubungen : 2xM32x1,5 nicht im Lieferumfang enthalten	
		maximale Aufstellhöhe : 1000 m über NN	
		Farbe : RAL 9005	
Leistung : 100%		Wirkungsgradklasse : IE 3	
Wirkungsgrad : 91,2			
Leistungsfaktor Cos φ : 0,90			
		A-Seitig B-Seitig	
Lagertyp : 6309-ZZ-C3		6309-ZZ-C3	
Nachschmierfrist : 12.000 h		12.000 h	
Fettmenge : 25 g		25 g	
Fettsorte : Lithium Complex Base			

Ausführung nach DIN EN / IEC 60034-1; Technische Änderungen und Irrtümer vorbehalten

Blecher Motoren GmbH, Wilhelm-Röntgen-Straße 16-18, D-63477 Maintal

Tel.: 06181 / 428994-0, Fax 06181 / 428994-11, www.blecher.de