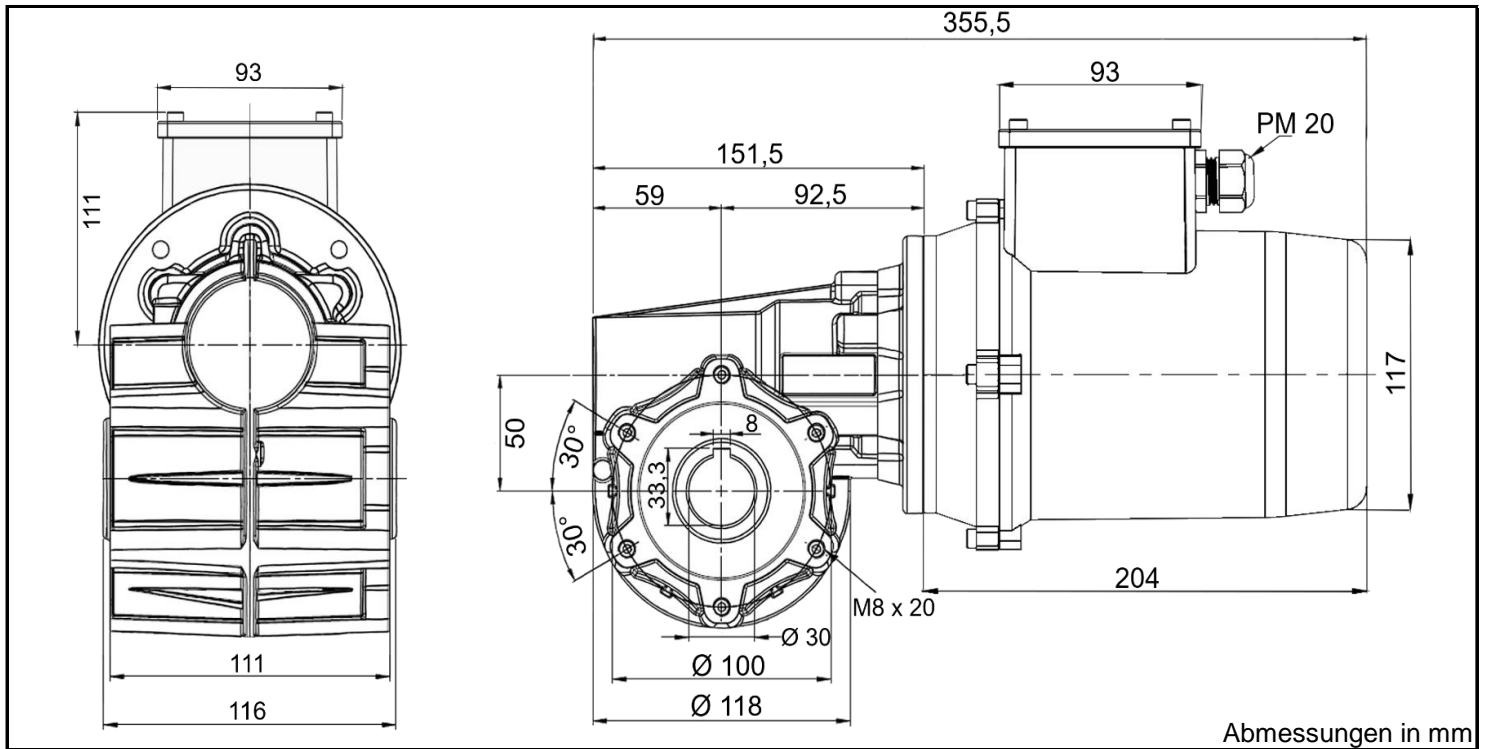


CWT050 - T80B 4 - 0,55kW



Produktreihe : CarWash - CWT050 Schneckengetriebe-Motor			
Leistung : 0,55 kW		Gesamtgewicht : 16,0 kg	
Polzahl : 4 polig		Gehäusematerial : Aluminium	
Spannung : 230/400 V Δ/Y		Schutzart : IP 67	
Frequenz : 50 Hz		Isolierklasse : F	
Motordrehzahl : 1420 upm		Betriebsart : S3 - 60%	
Motorbaugröße : 80		Kühlmitteltemperatur : -20°C - +40°C	
Motorbauform : B14		Belüftung : IC410 - TENV	
Getriebebaugröße : 050		Verschraubungen : PM 20	
Getriebebauform : B14		nicht im Lieferumfang enthalten	
Untersetzung <i>i</i> : 20		maximale Aufstellhöhe : 1000 m über NN	
Getriebedrehzahl : 70 upm		Farbe : Alu blank	
Leistung : 100%		Wirkungsgradklasse : ohne	
Wirkungsgrad : 69,4			
Leistungsfaktor Cos φ : 0,60			
A-Seitig		B-Seitig	
Lagertyp :	6204 ZZ	6204 ZZ	
Nachschmierfrist :	lebenslange Schmierung		
Fettmenge :	--	--	
Fettsorte :	--	--	

Ausführung nach DIN EN / IEC 60034-1; Technische Änderungen und Irrtümer vorbehalten

Blecher Motoren GmbH, Wilhelm-Röntgen-Straße 16-18, D-63477 Maintal

Tel.: 06181 / 428994-0, Fax 06181 / 428994-11, www.blecher.de