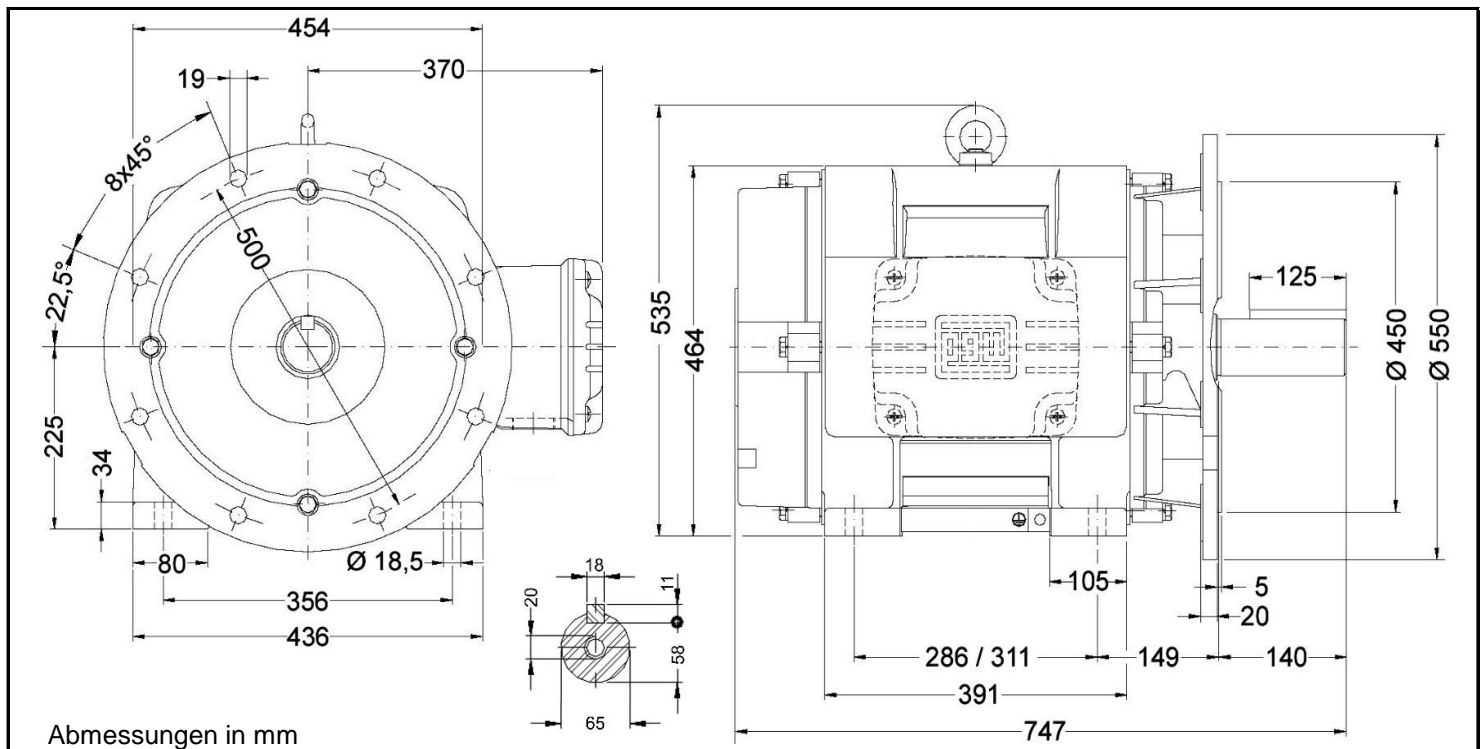


## ODP 225SM-4



Produktreihe : W40 - ODP			
Leistung : 55,00 kW	Drehzahl : 1480 upm	Baugröße : 225SM	Bauform : B35R
Spannung : 400/690 V Δ/Y	Frequenz : 50 Hz	Gewicht : 377 kg	Gehäusematerial : Grauguss
Nennstrom : 97,5 A	Ia/In : 6,5	Schutzart : IP 23	Isolierklasse : F
Nennmoment : 355 Nm	Anlaufmoment : 220 %	Betriebsart : S1	Kühlmitteltemperatur : -20°C - +40°C
Kippmoment : 270 %		Verschraubungen : 2xM50x1,5	nicht im Lieferumfang enthalten
		maximale Aufstellhöhe : 1000 m über NN	Farbe : RAL 5009
Leistung : 100%	Wirkungsgrad : 93,6	Leistungsfaktor Cos φ : 0,87	Wirkungsgradklasse : IE2
	A-Seitig	B-Seitig	
Lagertyp : 6314-C3		6314-C3	
Nachschmierfrist : 20000 h		20000 h	
Fettmenge : 27 g		27 g	
Fettsorte : Mobil Polyrex EM			

Ausführung nach DIN EN / IEC 60034-1; Technische Änderungen und Irrtümer vorbehalten

Blecher Motoren GmbH, Wilhelm-Röntgen-Straße 16-18, D-63477 Maintal

Tel.: 06181 / 428994-0, Fax 06181 / 428994-11, [www.blecher.de](http://www.blecher.de)