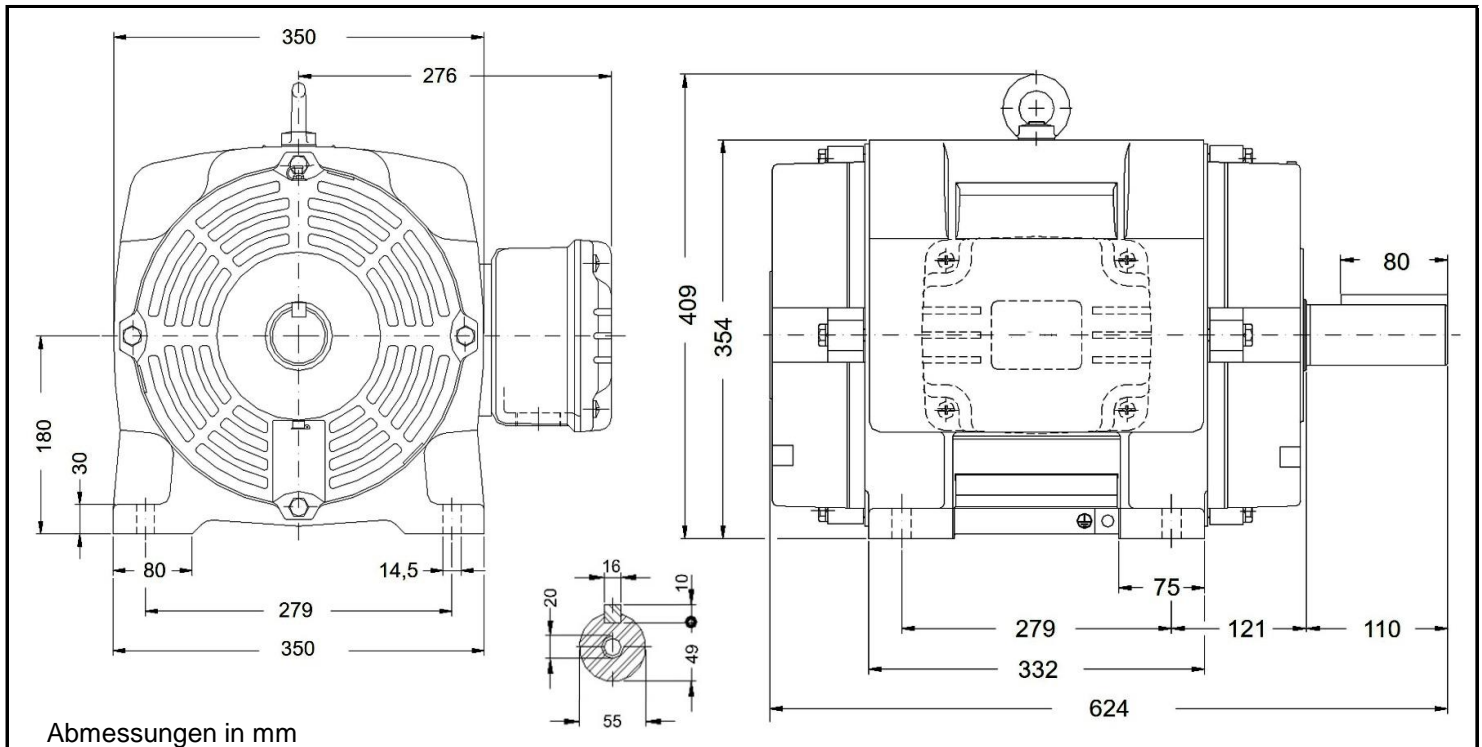


## ODP 180L-4



Produktreihe : W40 - ODP			
Leistung : 30,00 kW	Drehzahl : 1470 upm	Baugröße : 180L	Bauform : B3R
Spannung : 400/690 V Δ/Y	Frequenz : 50 Hz	Gewicht : 193 kg	Gehäusematerial : Grauguss
Nennstrom : 57,2 A	Ia/In : 6,5	Schutzart : IP 23	Isolierklasse : F
Nennmoment : 195 Nm	Anlaufmoment : 240 %	Betriebsart : S1	Kühlmitteltemperatur : -20°C - +40°C
Kippmoment : 250 %		Verschraubungen : 2xM40x1,5	nicht im Lieferumfang enthalten
		maximale Aufstellhöhe : 1000 m über NN	Farbe : RAL 5009
Leistung : 100%	Wirkungsgrad : 92,3	Leistungsfaktor Cos φ : 0,82	Wirkungsgradklasse : IE2
	A-Seitig	B-Seitig	
Lagertyp : 6312-ZZ-C3		6211-ZZ-C3	
Nachschmierfrist : --		--	
Fettmenge : --		--	
Fettsorte : Mobil Polyrex EM			

Ausführung nach DIN EN / IEC 60034-1; Technische Änderungen und Irrtümer vorbehalten

Blecher Motoren GmbH, Wilhelm-Röntgen-Straße 16-18, D-63477 Maintal

Tel.: 06181 / 428994-0, Fax 06181 / 428994-11, [www.blecher.de](http://www.blecher.de)