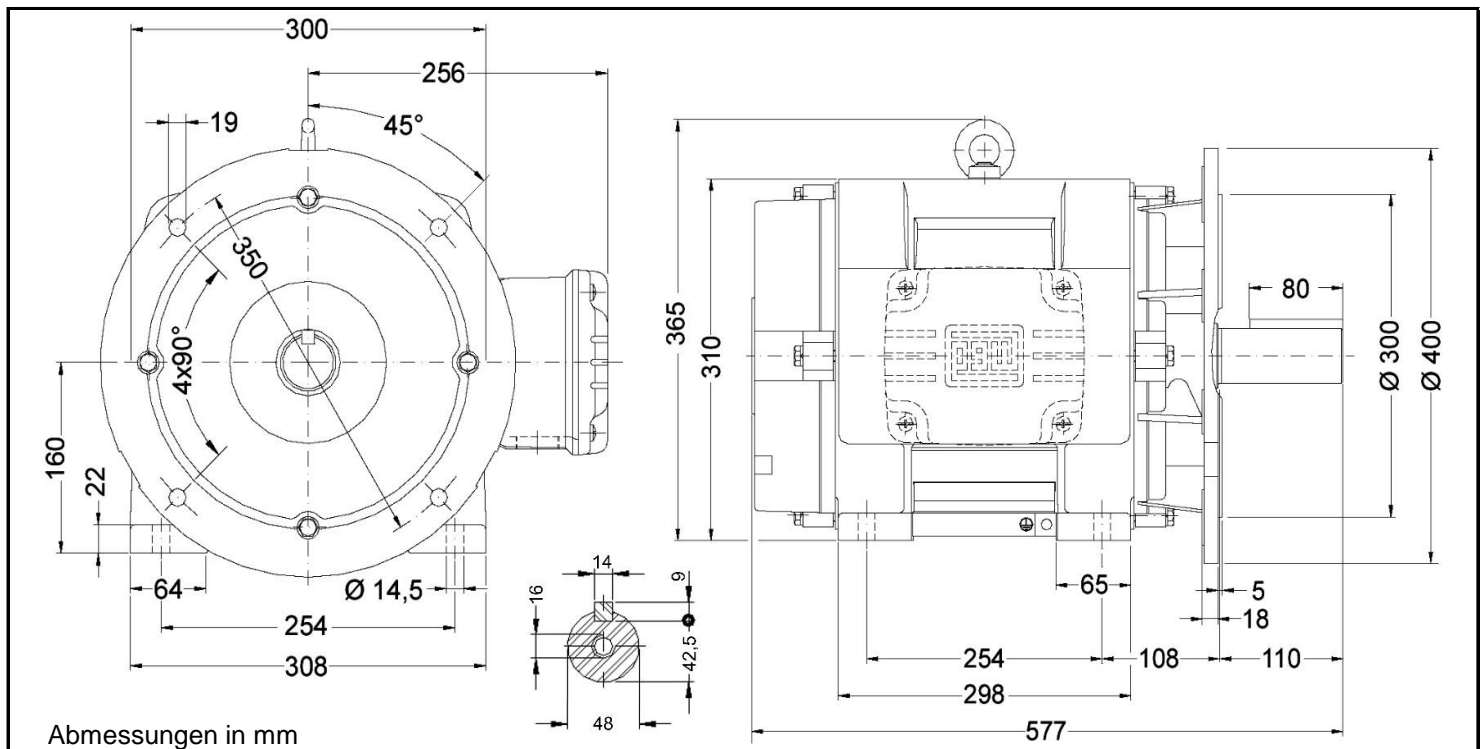


## ODP 160L-4



Produktreihe : W40 - ODP			
Leistung : 15,00 kW		Baugröße : 160L	
Drehzahl : 1465 upm		Bauform : B35R	
Spannung : 400/690 V Δ/Y		Gewicht : 131 kg	
Frequenz : 50 Hz		Gehäusematerial : Grauguss	
Nennstrom : 29,1 A		Schutzart : IP 23	
Ia/In : 5,5		Isolierklasse : F	
Nennmoment : 97,8 Nm		Betriebsart : S1	
Anlaufmoment : 200 %		Kühlmitteltemperatur : -20°C - +40°C	
Kippmoment : 220 %		Verschraubungen : 2xM40x1,5 nicht im Lieferumfang enthalten	
		maximale Aufstellhöhe : 1000 m über NN	
		Farbe : RAL 5009	
Leistung : 100%		Wirkungsgradklasse : IE2	
Wirkungsgrad : 90,6			
Leistungsfaktor Cos φ : 0,82			
A-Seitig		B-Seitig	
Lagertyp :	6311-ZZ-C3	6209-ZZ-C3	
Nachschmierfrist :	--	--	
Fettmenge :	--	--	
Fettsorte :	Mobil Polyrex EM		

Ausführung nach DIN EN / IEC 60034-1; Technische Änderungen und Irrtümer vorbehalten

Blecher Motoren GmbH, Wilhelm-Röntgen-Straße 16-18, D-63477 Maintal

Tel.: 06181 / 428994-0, Fax 06181 / 428994-11, [www.blecher.de](http://www.blecher.de)