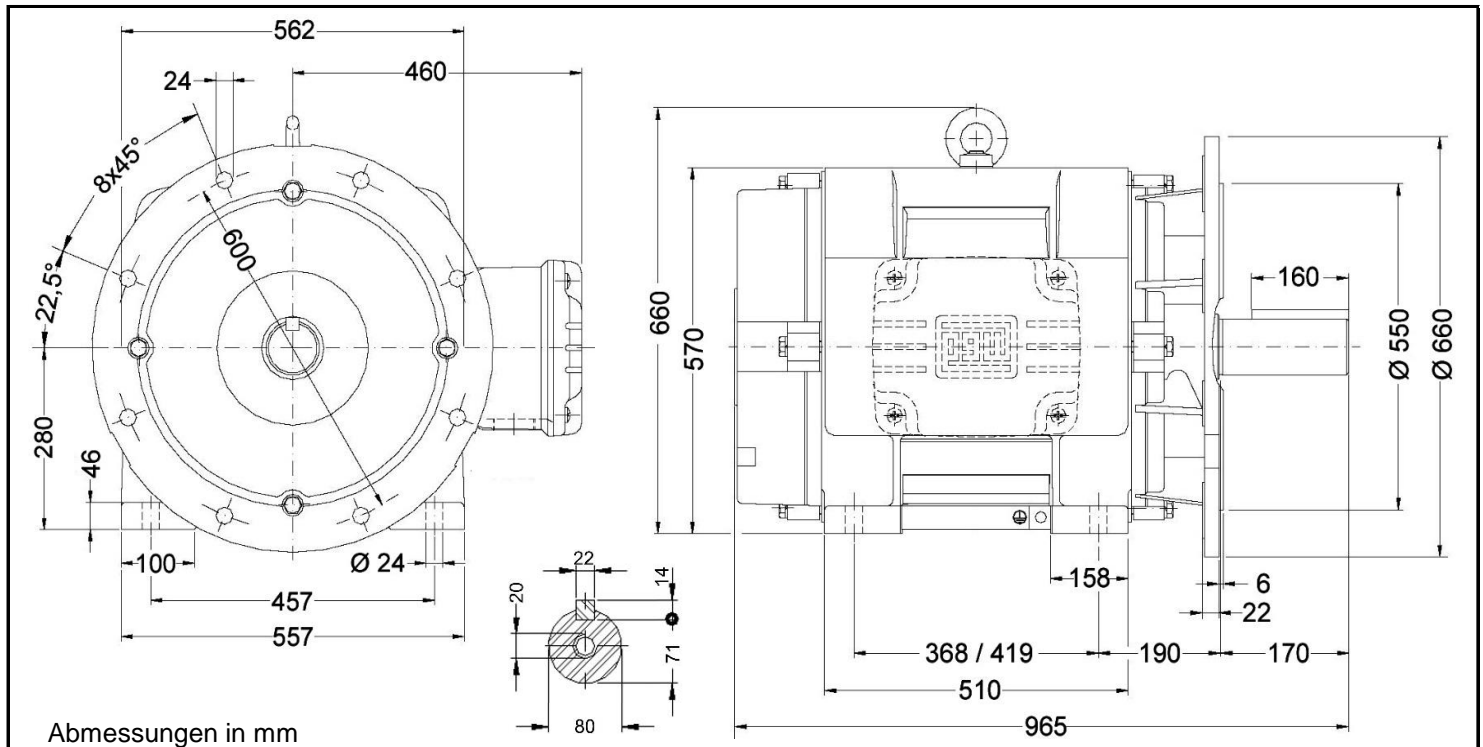


## ODP 280SM-4



Produktreihe : W40 - ODP			
Leistung : 132,00 kW	Baugröße : 280SM	Drehzahl : 1482 upm	Bauform : B35R
Spannung : 400/690 V Δ/Y	Gewicht : 686 kg	Frequenz : 50 Hz	Gehäusematerial : Grauguss
Nennstrom : 234 A	Schutzart : IP 23	Ia/In : 6,5	Isolierklasse : F
Nennmoment : 851 Nm	Betriebsart : S1	Anlaufmoment : 200 %	Kühlmitteltemperatur : -20°C - +40°C
Kippmoment : 230 %	Verschraubungen : 2xM63x1,5	nicht im Lieferumfang enthalten	
	maximale Aufstellhöhe : 1000 m über NN		
	Farbe : RAL 5009		
Leistung : 100%		Wirkungsgradklasse : IE2	
Wirkungsgrad : 94,7			
Leistungsfaktor Cos φ : 0,86			
	A-Seitig		B-Seitig
Lagertyp : 6319-C3			6316-C3
Nachschmierfrist : 20000 h			20000 h
Fettmenge : 45 g			34 g
Fettsorte : Mobil Polyrex EM			

Ausführung nach DIN EN / IEC 60034-1; Technische Änderungen und Irrtümer vorbehalten

Blecher Motoren GmbH, Wilhelm-Röntgen-Straße 16-18, D-63477 Maintal

Tel.: 06181 / 428994-0, Fax 06181 / 428994-11, [www.blecher.de](http://www.blecher.de)