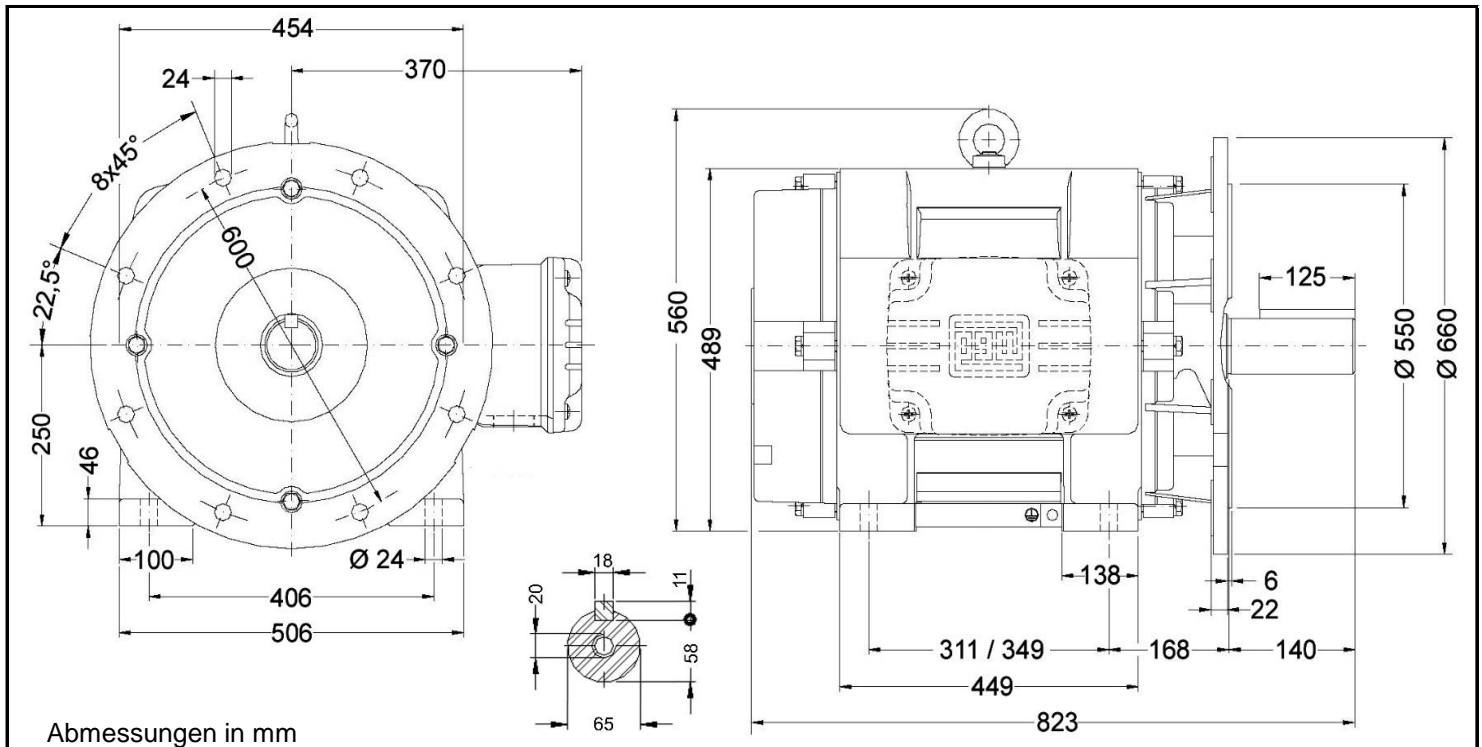


## ODP 250SM-2



Produktreihe : W40 - ODP			
Leistung : 90,00 kW		Baugröße : 250S/M	
Drehzahl : 2965 upm		Bauform : B35R	
Spannung : 400/690 V Δ/Y		Gewicht : 422 kg	
Frequenz : 50 Hz		Gehäusematerial : Grauguss	
Nennstrom : 157,0 A		Schutzart : IP 23	
Ia/In : 7,5		Isolierklasse : F	
Nennmoment : 290,0 Nm		Betriebsart : S1	
Anlaufmoment : 220 %		Kühlmitteltemperatur : -20°C - +40°C	
Kippmoment : 280 %		Verschraubungen : 2xM63x1,5 nicht im Lieferumfang enthalten	
		maximale Aufstellhöhe : 1000 m über NN	
		Farbe : RAL 5009	
Leistung : 100%		Wirkungsgradklasse : IE2	
Wirkungsgrad : 94,2			
Leistungsfaktor Cos φ : 0,88			
A-Seitig		B-Seitig	
Lagertyp :	6314-C3	6314-C3	
Nachschmierfrist :	18192 h	18192 h	
Fettmenge :	27 g	27 g	
Fettsorte :	Mobil Polyrex EM		

Ausführung nach DIN EN / IEC 60034-1; Technische Änderungen und Irrtümer vorbehalten

Blecher Motoren GmbH, Wilhelm-Röntgen-Straße 16-18, D-63477 Maintal

Tel.: 06181 / 428994-0, Fax 06181 / 428994-11, [www.blecher.de](http://www.blecher.de)