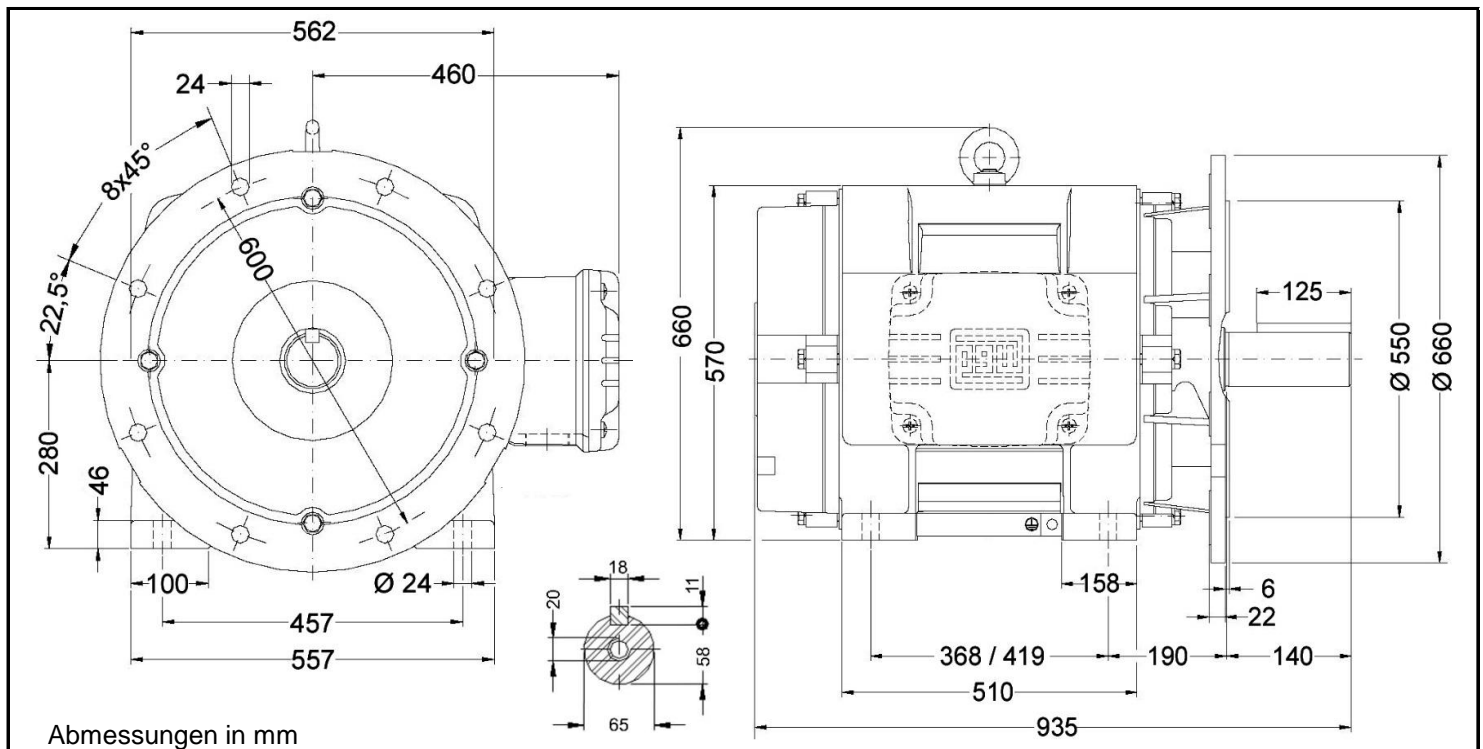


## ODP 280SM-2



Produktreihe : W40 - ODP			
Leistung : 132,00 kW	Baugröße : 280S/M	Drehzahl : 2970 upm	Bauform : B35R
Spannung : 400/690 V Δ/Y	Gewicht : 600 kg	Frequenz : 50 Hz	Gehäusematerial : Grauguss
Nennstrom : 226,0 A	Schutzart : IP 23	Ia/In : 6,5	Isolierklasse : F
Nennmoment : 425,0 Nm	Betriebsart : S1	Anlaufmoment : 160 %	Kühlmitteltemperatur : -20°C - +40°C
Kippmoment : 220 %	Verschraubungen : 2xM63x1,5	nicht im Lieferumfang enthalten	
	maximale Aufstellhöhe : 1000 m über NN		
	Farbe : RAL 5009		
Leistung : 100%	Wirkungsgradklasse : IE2	Wirkungsgrad : 94,8	
Wirkungsgrad : 94,8		Leistungsfaktor Cos φ : 0,89	
	A-Seitig		B-Seitig
Lagertyp : 6314-C3			6314-C3
Nachschmierfrist : 18192 h			18192 h
Fettmenge : 27 g			27 g
Fettsorte : Mobil Polyrex EM			

Ausführung nach DIN EN / IEC 60034-1; Technische Änderungen und Irrtümer vorbehalten

Blecher Motoren GmbH, Wilhelm-Röntgen-Straße 16-18, D-63477 Maintal

Tel.: 06181 / 428994-0, Fax 06181 / 428994-11, [www.blecher.de](http://www.blecher.de)