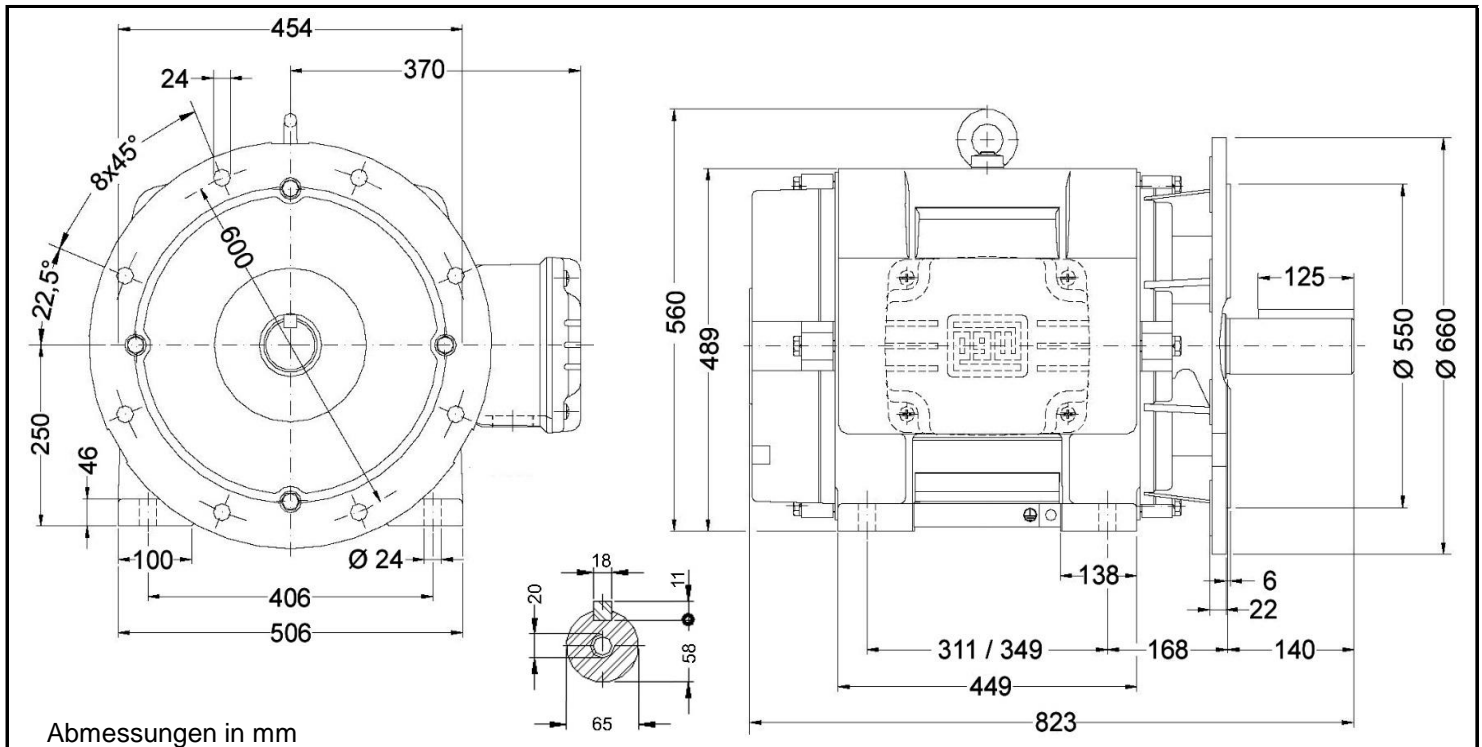


ODP 250SM-2



Produktreihe : W40 - ODP			
Leistung	: 110,00 kW	Baugröße	: 250S/M
Drehzahl	: 2965 upm	Bauform	: B35R
Spannung	: 400/690 V Δ/Y	Gewicht	: 455 kg
Frequenz	: 50 Hz	Gehäusematerial	: Grauguss
Nennstrom	: 191,0 A	Schutzart	: IP 23
Ia/In	: 8,2	Isolierklasse	: F
Nennmoment	: 354,0 Nm	Betriebsart	: S1
Anlaufmoment	: 220 %	Kühlmitteltemperatur	: -20°C - +40°C
Kippmoment	: 320 %	Verschraubungen	: 2xM63x1,5 nicht im Lieferumfang enthalten
		maximale Aufstellhöhe	: 1000 m über NN
		Farbe	: RAL 5009
Leistung	: 100%	Wirkungsgradklasse : IE2	
Wirkungsgrad	: 94,4		
Leistungsfaktor Cos ϕ	: 0,88		
Lagertyp	: 6314-C3	A-Seitig	B-Seitig
Nachschmierfrist	: 18192 h		
Fettmenge	: 27 g		
Fettsorte	Mobil Polyrex EM		

Ausführung nach DIN EN / IEC 60034-1; Technische Änderungen und Irrtümer vorbehalten

Blecher Motoren GmbH, Wilhelm-Röntgen-Straße 16-18, D-63477 Maintal

Tel.: 06181 / 428994-0, Fax 06181 / 428994-11, www.blecher.de