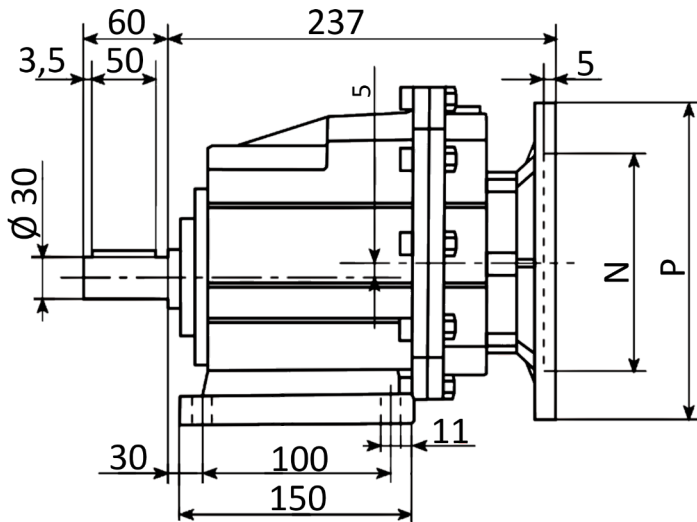
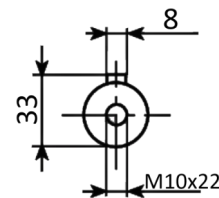
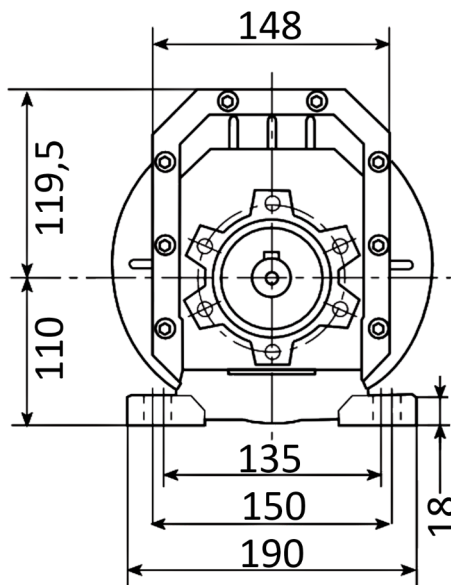




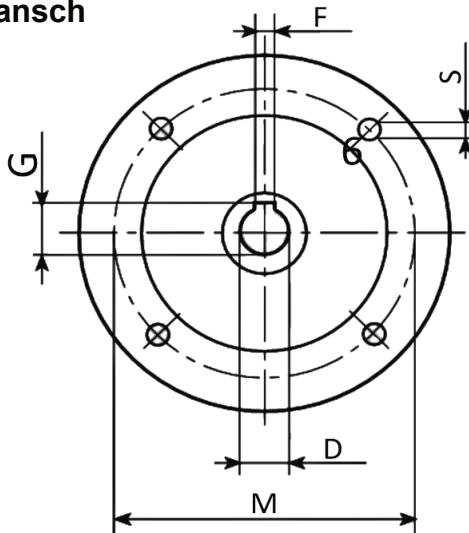
Fußausführung



| HGR 030 | | |
|-------------|-----|-----|
| IEC | P | N |
| 80 B5 | 200 | 130 |
| 80 B14 | 120 | 80 |
| 90 B5 | 200 | 130 |
| 90 B14 | 140 | 95 |
| 100/112 B5 | 250 | 180 |
| 100/112 B14 | 160 | 110 |



Inputflansch

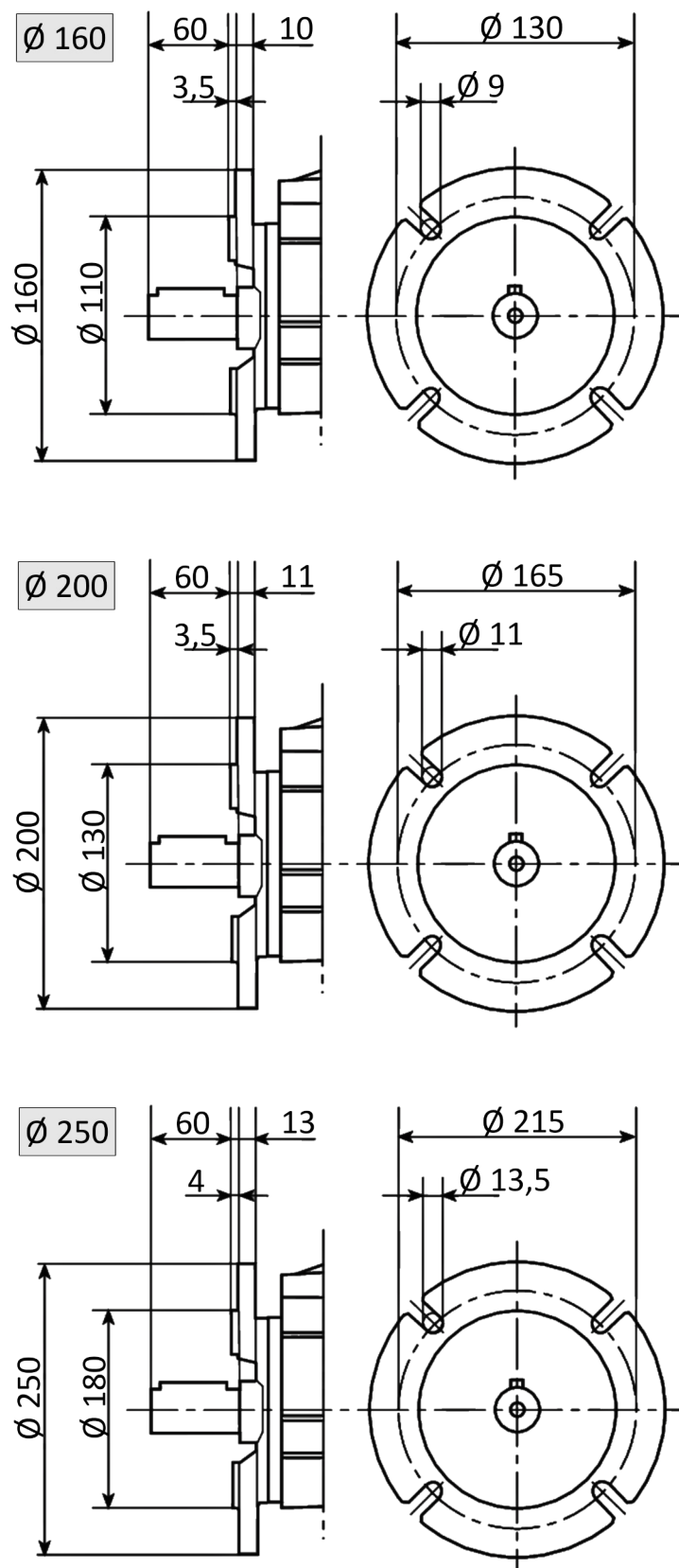


| HGR 030 | | | | | |
|-------------|----|---|------|-----|------|
| IEC | D | F | G | M | S |
| 80 B5 | 19 | 6 | 21,8 | 165 | 11 |
| 80 B14 | 19 | 6 | 21,8 | 100 | 7 |
| 90 B5 | 24 | 8 | 27,3 | 165 | 11 |
| 90 B14 | 24 | 8 | 27,3 | 115 | 9 |
| 100/112 B5 | 28 | 8 | 31,3 | 215 | 13,5 |
| 100/112 B14 | 28 | 8 | 31,3 | 130 | 9 |

Abmessungen in mm

Ausführung nach DIN EN / IEC 60034-1; Technische Änderungen und Irrtümer vorbehalten

Outputflansch



Abmessungen in mm

Ausführung nach DIN EN / IEC 60034-1; Technische Änderungen und Irrtümer vorbehalten